

ВЫСОКОНАДЕЖНЫЕ СТАБИЛИЗАТОРЫ НАПРЯЖЕНИЯ (Италия)

N-POWER
www.380V.ru

9 лет в России! Россия - Италия
Производство электрооборудования

Oberon

1 кВА ... 2500 кВА

Электродинамические сервоприводные стабилизаторы
Однофазные (1Ф) и трехфазные (3Ф), с укрепленным шасси повышенной прочности



Oberon Y45-15 / Y30-20
(45 кВА, ±15% / 30 кВА, ±20%)



Oberon M5-15 / 4-20
(5 кВА, ±15% / 4 кВА, ±20%)



Передняя панель индикации стабилизатора



Oberon Y150-20 (150 кВА, ±20%)



Oberon Y150-20 (внутренняя компоновка)



Oberon M6-20 (6 кВА, ±20%) Rack Mount

Электродинамические сервоприводные стабилизаторы напряжения серии Oberon построены по классической схеме с вольтодобавочным трансформатором и механическим сервомотором. Они работают в диапазоне мощностей от 1 кВА ... 2500 кВА как с однофазными так и трехфазными нагрузками.

Однофазные модели (Oberon M) выпускаются в обычном исполнении (корпуса и кабинеты типа A, D, E) и в исполнении для монтажа в промышленную стойку Rack Mount (тип B). Трехфазные модели производятся как с регулировкой по среднефазному выходному напряжению (Oberon A), так и с независимой регулировкой по каждой фазе (Oberon Y). Модели Oberon Y представляют собой три независимых стабилизатора (по одному на каждой фазе) и пользуются наибольшей популярностью из-за своей универсальности и способности работать с любым видом трехфазных нагрузок, в том числе и несбалансированными по фазам.

Стабилизаторы серии Oberon прекрасно работают с нелинейной нагрузкой с большими гармоническими искажениями тока, такой как выпрямители, частотные преобразователи, электродвигатели, импульсные источники питания и др.

Отличительные особенности стабилизаторов Oberon:

- Повышенная «живучесть» агрегатов, их стойкость в процессе эксплуатации к выходу из строя.
- Долговечность работы без замены расходных материалов (трещащих механических элементов) за счет применения специальных материалов.
- Укрепленные шасси повышенной прочности с дополнительными ребрами жесткости позволяют избежать транспортных повреждений при перевозке мощных систем в удаленные районы.
- Для сборки стабилизаторов применяются узлы и агрегаты с большим запасом по мощности, что увеличивает общую надежность устройств и их устойчивость к внешним факторам (перегрузкам, броскам по току, перенапряжению и др.).
- Высокоточная стабилизация напряжения, широкий диапазон стабилизации, бесшумная работа.
- Разработаны в Италии для эксплуатации в жестких и неблагоприятных условиях.
- Для сборки применяются компоненты высочайшего качества европейского производства.
- Произведены в Италии.

- **Идеальное решение для защиты загородных домов, коттеджей, серверных комнат, вычислительных залов, офисов, административных зданий, а также технологических линий, цехов, заводов и других промышленных объектов!**
- **Повышенная надежность («живучесть») агрегатов**
- **Среднее время наработки на отказ 500 000 часов**
- **Укрепленные шасси высокой прочности позволяют избежать транспортных повреждений при перевозке мощных систем на дальние расстояния**
- **Долговечные, высокоточные, бесшумные, с плавной регулировкой**
- **Прекрасно работают с нелинейной и импульсной нагрузкой, допускают кратковременные стартовые перегрузки**
- **Разработаны и произведены в Италии специально для эксплуатации в жестких и неблагоприятных условиях**
- **Собраны из компонентов высочайшего качества европейского производства**



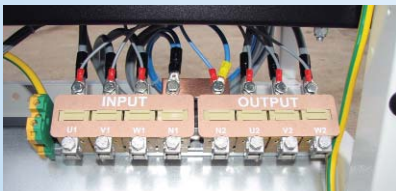
Стабилизатор напряжения
Oberon Y45-15 / Y30-20



Тороидальный регулятор напряжения,
вольтодобавочный трансформатор



Тороидальный регулятор напряжения
с двухсторонними токосъемниками



Клемная колодка
для подключения силовых кабелей

Стабилизаторы напряжения Oberon M однофазные с симметричным U вх. ($\pm\%$)

Модель	Номин. мощность	U вх. ($\pm\%$)	Тип корпуса
M1-25	1 кВА	$\pm 25\%$	A
M2.5-15 / 2-20	2.5 / 2 кВА	$\pm 15\% / \pm 20\%$	A
M5-15 / 4-20	5 / 4 кВА	$\pm 15\% / \pm 20\%$	A
M8-10	8 кВА	$\pm 10\%$	A
M7-15 / 6-20	7 / 6 кВА	$\pm 15\% / \pm 20\%$	A
M8-25	8 кВА	$\pm 25\%$	A
M15-15 / 10-20	15 / 10 кВА	$\pm 15\% / \pm 20\%$	A
M3-25	3 кВА	$\pm 25\%$	B
M4-20	4 кВА	$\pm 20\%$	B
M5-15	5 кВА	$\pm 15\%$	B
M8-10	8 кВА	$\pm 10\%$	B
M6-20	6 кВА	$\pm 20\%$	B
M7-15	7 кВА	$\pm 15\%$	B
M8-25	8 кВА	$\pm 25\%$	B
M10-20	10 кВА	$\pm 20\%$	B
M15-15	15 кВА	$\pm 15\%$	B
M11-25	11 кВА	$\pm 25\%$	A
M14-20	14 кВА	$\pm 20\%$	A
M20-15	20 кВА	$\pm 15\%$	A
M32-10	32 кВА	$\pm 10\%$	A
M15-25	15 кВА	$\pm 25\%$	D
M20-20	20 кВА	$\pm 20\%$	D
M30-15	30 кВА	$\pm 15\%$	D
M40-10	40 кВА	$\pm 10\%$	D
M17-25	17 кВА	$\pm 25\%$	D
M24-20	24 кВА	$\pm 20\%$	D
M34-15	34 кВА	$\pm 15\%$	D
M54-10	54 кВА	$\pm 10\%$	D
M25-25	25 кВА	$\pm 25\%$	D
M35-20	35 кВА	$\pm 20\%$	D
M50-15	50 кВА	$\pm 15\%$	D
M75-10	75 кВА	$\pm 10\%$	D
M40-25	40 кВА	$\pm 25\%$	D
M50-20	50 кВА	$\pm 20\%$	D
M75-15	75 кВА	$\pm 15\%$	D
M100-10	100 кВА	$\pm 10\%$	D
M75-25	75 кВА	$\pm 25\%$	D
M100-20	100 кВА	$\pm 20\%$	D
M150-15	150 кВА	$\pm 15\%$	D
M200-10	200 кВА	$\pm 10\%$	D
M75-25	75 кВА	$\pm 25\%$	E
M100-20	100 кВА	$\pm 20\%$	E
M150-15	150 кВА	$\pm 15\%$	E
M200-10	200 кВА	$\pm 10\%$	E

Стабилизаторы напряжения Oberon M однофазные с несимметричным U вх. ($\pm\%$)

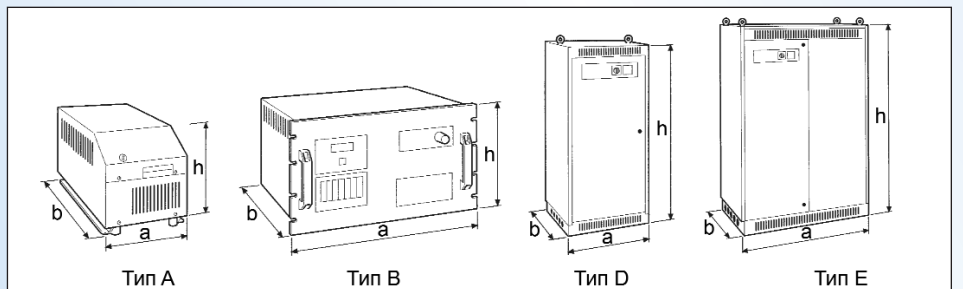
Модель	Номин. мощность	U вх. ($\pm\%$)	Тип корпуса
M1.1-15/35	1.1	+15%, -35%	A
M2.5-15/35	2.5	+15%, -35%	A
M3.5-15/35	3.5	+15%, -35%	A
M7-15/35	7	+15%, -35%	A
M10-15/35	10	+15%, -35%	D
M17-15/35	17	+15%, -35%	D
M24-15/35	24	+15%, -35%	D
M35-15/35	35	+15%, -35%	E
M54-15/35	54	+15%, -35%	E
M72-15/35	72	+15%, -35%	E
M107-15/35	107	+15%, -35%	E

Стабилизаторы напряжения Oberon Y трехфазные с симметричным U вх. ($\pm\%$)

Модель	Номин. мощность	U вх. ($\pm\%$)	Тип корпуса
Y7.5-15 / 6-20	7.5 / 6 кВА	$\pm 15\% / \pm 20\%$	D
Y9-25	9 кВА	$\pm 25\%$	D
Y15-15 / 12-20	15 / 20 кВА	$\pm 15\% / \pm 20\%$	D
Y24-10	24 кВА	$\pm 10\%$	D
Y21-15 / 18-20	21 / 18 кВА	$\pm 15\% / \pm 20\%$	D
Y24-25	24 кВА	$\pm 25\%$	D
Y45-15 / 30-20	45 / 30 кВА	$\pm 15\% / \pm 20\%$	D
Y60-10	60 кВА	$\pm 10\%$	D
Y33-25	33 кВА	$\pm 25\%$	D
Y42-20	42 кВА	$\pm 20\%$	D
Y60-15	60 кВА	$\pm 15\%$	D
Y96-10	96 кВА	$\pm 10\%$	D
Y45-25	45 кВА	$\pm 25\%$	D
Y60-20	60 кВА	$\pm 20\%$	D
Y90-15	90 кВА	$\pm 15\%$	D
Y120-10	120 кВА	$\pm 10\%$	D
Y51-25	51 кВА	$\pm 25\%$	E
Y72-20	72 кВА	$\pm 20\%$	E
Y102-15	102 кВА	$\pm 15\%$	E
Y162-10	162 кВА	$\pm 10\%$	E
Y75-25	75 кВА	$\pm 25\%$	E
Y100-20	100 кВА	$\pm 20\%$	E
Y150-15	150 кВА	$\pm 15\%$	E
Y220-10	220 кВА	$\pm 10\%$	E
Y120-25	120 кВА	$\pm 25\%$	E
Y150-20	150 кВА	$\pm 20\%$	E
Y220-15	220 кВА	$\pm 15\%$	E
Y300-10	300 кВА	$\pm 10\%$	E
Y162-25	162 кВА	$\pm 25\%$	E
Y220-20	220 кВА	$\pm 20\%$	E
Y305-15	305 кВА	$\pm 15\%$	E
Y480-10	480 кВА	$\pm 10\%$	E
Y220-25	220 кВА	$\pm 25\%$	E
Y300-20	300 кВА	$\pm 20\%$	E
Y450-15	450 кВА	$\pm 15\%$	E
Y630-10	630 кВА	$\pm 10\%$	E
Y300-25	300 кВА	$\pm 25\%$	E
Y450-20	450 кВА	$\pm 20\%$	E
Y610-15	610 кВА	$\pm 15\%$	E
Y800-10	800 кВА	$\pm 10\%$	E
Y430-25	430 кВА	$\pm 25\%$	E+E+E
Y600-20	600 кВА	$\pm 20\%$	E+E+E
Y800-15	800 кВА	$\pm 15\%$	E+E+E
Y1200-10	1200 кВА	$\pm 10\%$	E+E+E
Y630-25	630 кВА	$\pm 25\%$	E+E+E
Y840-20	840 кВА	$\pm 20\%$	E+E+E
Y1200-15	1200 кВА	$\pm 15\%$	E+E+E
Y1400-10	1400 кВА	$\pm 10\%$	E+E+E
Y900-25	900 кВА	$\pm 25\%$	E+E+E
Y1200-20	1200 кВА	$\pm 20\%$	E+E+E
Y1600-15	1600 кВА	$\pm 15\%$	E+E+E
Y2500-10	2500 кВА	$\pm 10\%$	E+E+E

Стабилизаторы напряжения Oberon Y трехфазные с несимметричным U вх. ($\pm\%$)

Модель	Номин. мощность	U вх. ($\pm\%$)	Тип корпуса
Y3.3-15/35	3.3	+15%, -35%	D
Y7.5-15/35	7.5	+15%, -35%	D
Y10.5-15/35	10.5	+15%, -35%	D
Y21-15/35	21	+15%, -35%	D
Y30-15/35	30	+15%, -35%	D
Y51-15/35	51	+15%, -35%	E
Y72-15/35	72	+15%, -35%	E
Y105-15/35	105	+15%, -35%	E
Y163-15/35	163	+15%, -35%	E
Y217-15/35	217	+15%, -35%	E + E
Y320-15/35	320	+15%, -35%	E + E



для ПОЛУЧЕНИЯ СКИДКИ: %

СООБЩИТЕ КОД:

АВТОРИЗОВАННЫЙ
ПАРТНЕР

